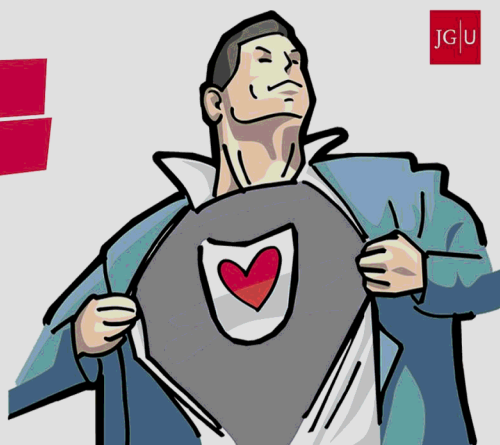


An alle Super-Pfleger/-innen:

**Kardio-Helden
gesucht!**



UNIVERSITÄTSMEDIZIN.
MAINZ

Das Department für Herz,- Lungen- und Gefäßmedizin sucht zum nächstmöglichen Zeitpunkt:

Pflegefachkraft als LVAD- Koordinator*in (m/w/d)

Wir bieten Ihnen:

- Herausfordernde Tätigkeit mit Gestaltungsspielraum
- Voll- und Teilzeitbeschäftigung
- Mitarbeit in einem sympathischen und wertschätzenden Umfeld
- Interne sowie externe Fort- und Weiterbildungsmöglichkeiten
- Vergütung gemäß Haustarifvertrag entsprechend Ihrer Qualifikation sowie zusätzliche Altersversorgung und Sozialleistungen
- Zahlreiche Mitarbeiter-Angebote wie z.B. Deutschland-Jobticket, Fahrradleasing und Teilnahme an Vorteilsprogrammen
- Kinderbetreuungsmöglichkeit, sofern Plätze verfügbar
- Sehr gute Verkehrsanbindung

Ihr Profil:

- Abgeschlossene Ausbildung als Pflegefachkraft (m/w/d)
- Hochschulstudium (APN, Physician Assistant) - wünschenswert
- Bereitschaft zur akademischen Weiterentwicklung
- Spezifische Weiterbildungen (Wundmanagement, Pflegeexperte Herzinsuffizienz, Case Management) - wünschenswert
- Berufserfahrung im Bereich Kardiologie oder Herz- und Gefäßchirurgie
- Gewissenhafte und verantwortungsvolle Arbeitsweise im Team
- Belastbarkeit, Flexibilität und Engagement

Ihre Aufgaben:

- Prä-, intra- und postoperatives Management der LVAD Patient*Innen
- Eigenständiges VAD-Ambulanz Management
- Ansprechpartner VAD Hotline
- Überwachung des VAD-Systems und Auswertung der Log Daten
- Kommunikation / Netzwerkarbeit
- Selbstständige Übernahme des speziellen Wundmanagements
- Selbstständige Planung des Pflege- und Betreuungsprozesses / Regelmäßige Abstimmung mit dem ärztlichen Dienst
- Edukation, Information und Beratung von Patienten und Bezugspersonen
- Administrative Tätigkeiten

Kontakt:

UNIVERSITÄTSMEDIZIN
der Johannes Gutenberg-Universität Mainz
Department für Herz,- Lungen- und Gefäßmedizin
Ihre Ansprechpartnerin bei fachlichen Fragen ist
Frau G. Maas, Tel.: 06131 17-5354.

Referenzcode: 50311339
www.unimedizin-mainz.de

Bei entsprechender Eignung werden schwerbehinderte Bewerber*innen (m/w/d) bevorzugt berücksichtigt.